

20 Decembre 2018

## LES (TROP MAIGRES) RESULTATS DE LA NAO SALAIRES

La direction a rendu officielle cette semaine sa proposition finale qui s'établit à **2,7 % hors promotions** soit **seulement 0,7% net d'inflation**.

Seule consolation, minime il faut bien le reconnaître, **la direction a enfin choisi d'annoncer une enveloppe hors promotions, revendication commune des 3 Syndicats**.



Sous peine d'être encore une fois taxée de Calimero, la CGT regrette en vrac:

- **le niveau faible en termes réels** (de l'ordre de 0,7% avec une inflation de l'ordre de 2%)
- **l'absence d'augmentation minimum (augmentation générale)** qui laisse la place à l'arbitraire et à la perte de pouvoir d'achat
- **l'absence d'enveloppe dédiée au rattrapage pérenne des bas salaires** autrement que sous la forme d'une **prime Macron ponctuelle, d'ailleurs bien chiche malgré la défiscalisation**, annoncée par le Président d'EDF et relayée par le PDG d'EDF Renouvelables (800 euros en dessous de 30 k€ et 500 euros entre 30 et 40 k€, modalités à préciser ultérieurement)
- **l'absence d'enveloppe égalité pro**
- **une opacité totale sur l'enveloppe ILT** (vous savez ces 30 k€ moyens donnés à 10% des salariés en catimini... si vous avez oublié de quoi il s'agit **Cliquez ICI**) toujours aussi furtive malgré les demandes réitérées des 3 syndicats et surtout de votre syndicat préféré la CGT.
- **L'absence de conclusion sur la mise en place d'un bonus pour les assistantes** (pourtant annoncé à 5% en réunion NAO du 13 Décembre). La direction souhaite engager une réunion plus globale sur les bonus dès début 2019.

*Avec la CGT, C'est VOUS qui fixez le cap !*

Essayez la participation et la transparence! [www.fixezlecap.com](http://www.fixezlecap.com)



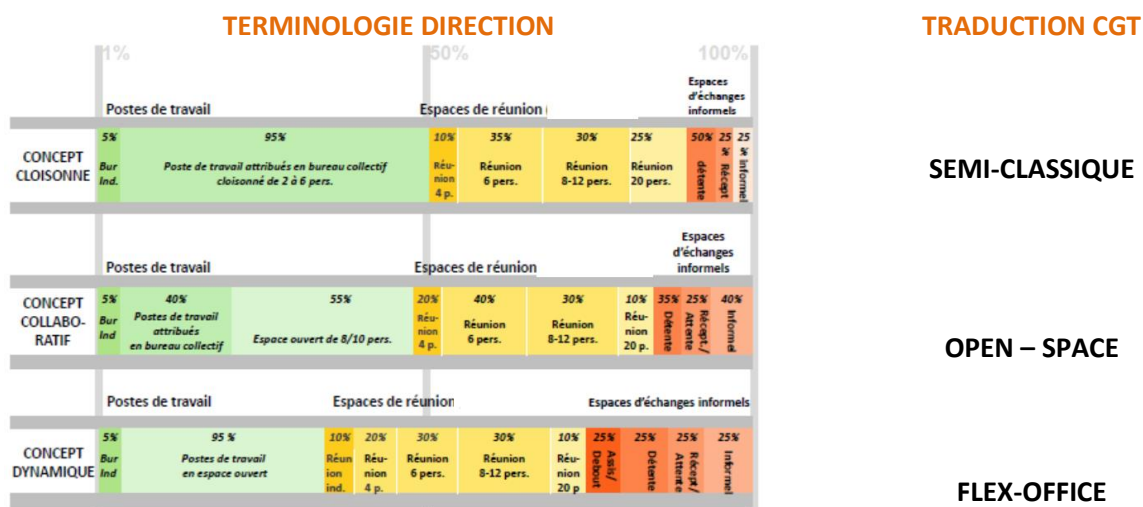
20 Decembre 2018

## PROJET IMMOBILIER LA DEFENSE

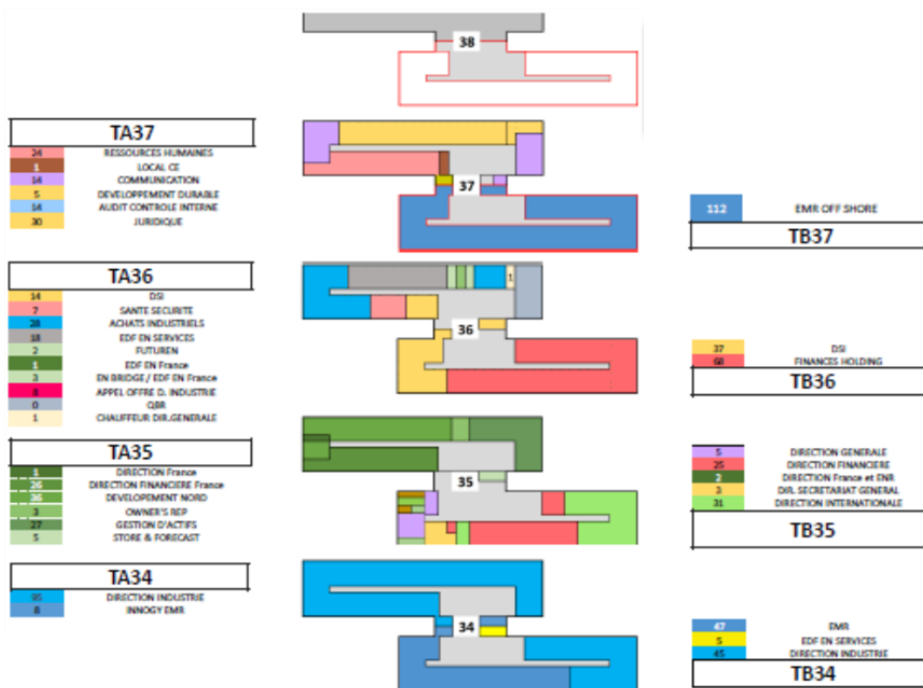
La direction a présenté en réunion de CE de Décembre **les grandes lignes du projet de futur aménagement des 9 plateaux** de La Défense (Schéma directeur dit macro-zoning).

### CONCEPTS D'AMENAGEMENT

Les décisions des types d'aménagements appartiendront aux différentes directions en fonction de leurs métiers et en théorie (à surveiller de près 😊) d'une coconstruction du projet avec leurs équipes



### AMENAGEMENT ACTUEL



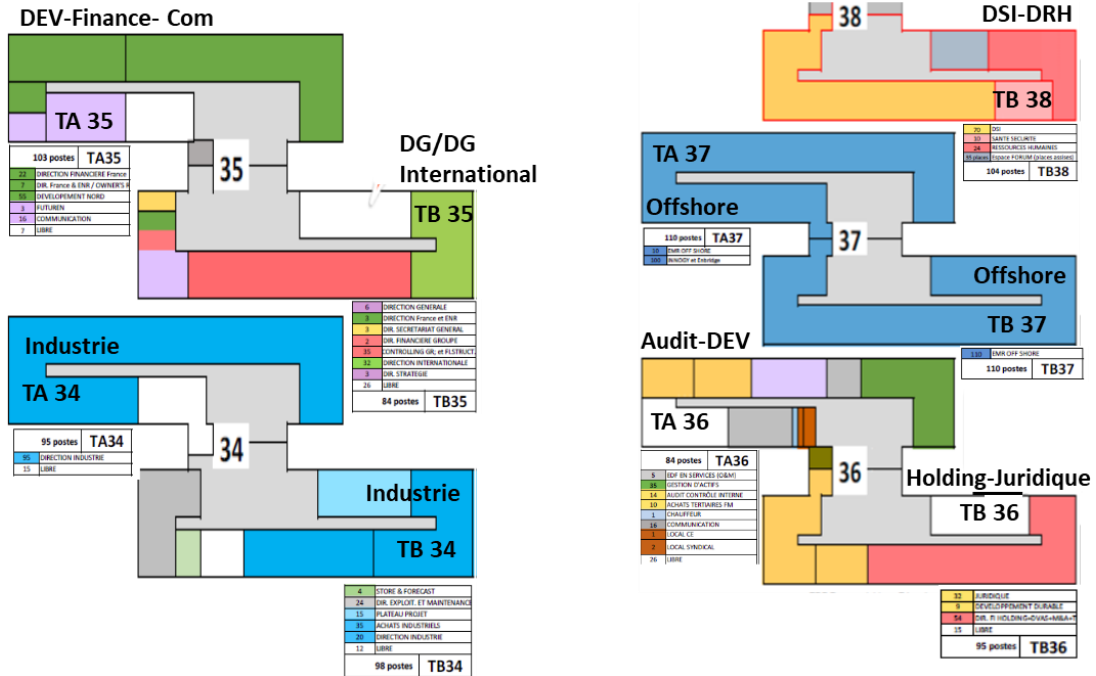
*Avec la CGT, C'est VOUS qui fixez le cap !*

Essayez la participation et la transparence! [www.fixezlecap.com](http://www.fixezlecap.com)

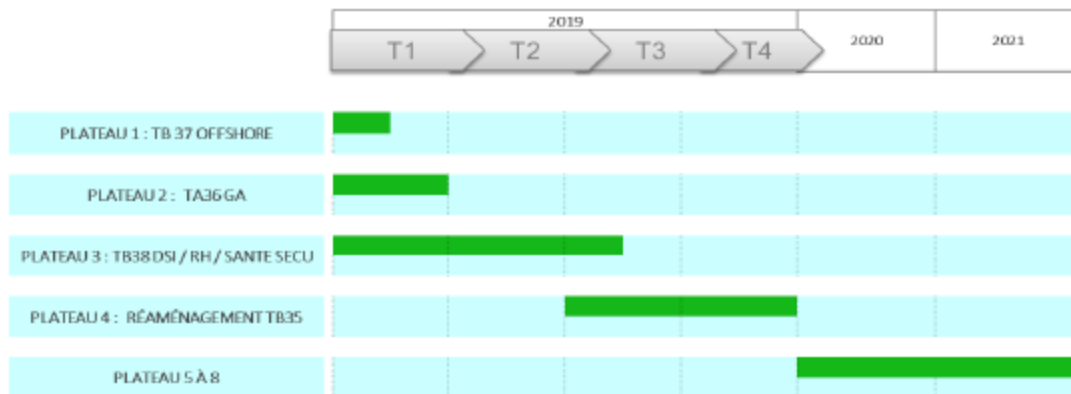


20 Decembre 2018

#### AMENAGEMENT CIBLE A 3 ANS



#### PLANNING DU PROJET PRESENTE AU CE



#### DECRYPTAGE CGT

Une fois n'est pas coutume, la CGT souligne le démarrage constructif du projet avec les éléments positifs suivants:

- **Présentation d'un schéma global en amont** qui donne de la visibilité sur la globalité du projet
- **Professionalisme** de la direction du projet
- **Caractère participatif, décentralisé et adapté aux différents métiers** du choix des types d'aménagements mis en avant dans les intentions.

Elle veillera à ce que ces principes soient respectés tout au long du projet. N'hésitez pas à nous signaler des déviations par rapport à ces belles intentions initiales.

*Avec la CGT, C'est VOUS qui fixez le cap !*

Essayez la participation et la transparence! [www.fixezlecap.com](http://www.fixezlecap.com)



20 Decembre 2018

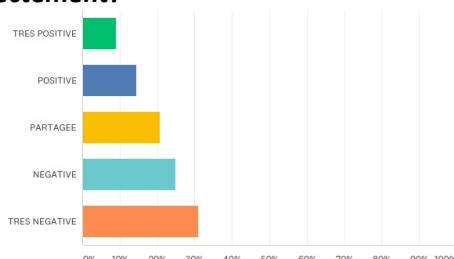
## FEEDBACK SONDAGES CGT

Chose promise, chose due. La CGT s'est engagée depuis le départ à vous informer et vous consulter afin de vous représenter au mieux. Nous nous efforçons de maintenir ce cap.

Nous vous transmettons donc en pièces jointes les résultats détaillés complets des deux derniers sondages, aussi disponibles sur notre site web [www.fixezlecap.com](http://www.fixezlecap.com):

- **Résultats sondage open space** (d'actualité avec les projets immobiliers en cours)

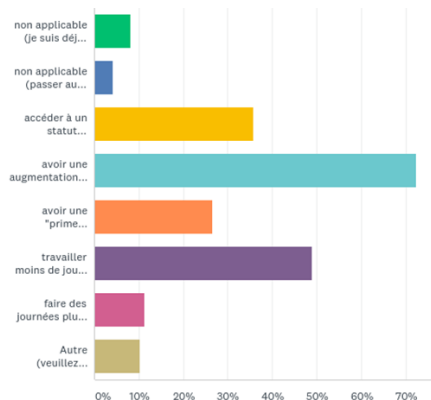
Exemple de réponse : **Quelle est votre évaluation a priori d'un projet d'open space vous concernant directement?**



CHOIX DE RÉPONSES	RÉPONSES
TRES POSITIVE	8,97%
POSITIVE	14,48%
PARTAGEE	20,69%
NEGATIVE	24,83%
TRES NEGATIVE	31,03%
TOTAL	

- **Résultats détaillés sondage forfait-jours** fait avant l'été (intéressant rétrospectivement car ce sondage précédait la négociation et nous a permis d'obtenir plus de contreparties même si elles sont insuffisantes à nos yeux).

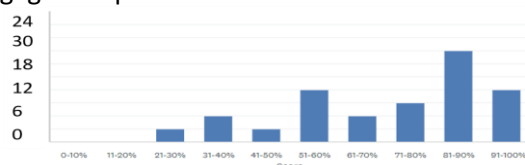
Exemple de réponse : **Quelle serait votre motivation pour passer au forfait jours ?**



CHOIX DE RÉPONSES	RÉPONSE
non applicable (je suis déjà au forfait jours)	8,16%
non applicable (passer au forfait jours ne m'intéresse pas)	4,08%
accéder à un statut "supérieur" avec une véritable autonomie d'organisation de mon travail	35,71%
avoir une augmentation de salaire	72,45%
avoir une "prime d'autonomie"	26,53%
travailler moins de jours par an	48,98%
faire des journées plus courtes	11,22%
Autre (veuillez préciser)	10,20%

## JOYEUSES FETES ET RESULTATS QUIZZ

72 salariés ont répondu au quizz ludique CGT et 12 ont obtenu les bonnes réponses. Nous procéderons au tirage au sort en Janvier et aviserons les heureux gagnants pour la cérémonie remise des lots!



*Avec la CGT, C'est VOUS qui fixez le cap !*

Essayez la participation et la transparence! [www.fixezlecap.com](http://www.fixezlecap.com)



20 Decembre 2018

## VOS CONTACTS SYNDICAUX



**Philippe  
CHARO**

Dir. Industrie  
La Défense 34A  
Elu titulaire CE  
Ancien Secrétaire CE



**Michel  
FOLLY-CASTAY**

EDF R Services  
Colombiers  
Secrétaire CHSCT  
Ancien RS CE



**Manuella  
BOUBOUNE**

Dir. Financière France  
La Défense 35A  
DS CGT UES  
Elue CE-CHSCT-DP -CGF EDF



**Laurent  
SMAGGHE**

Direction EMR  
La Défense 34B  
RS CE CGT  
Elu CE-CHSCT-DP -CEE EDF

## VOS ELUS/RS AU COMITE D'ENTREPRISE



**Ph. CHARO**  
Elu CE



**M. BOUBOUNE**  
Elue CE



**Stéphane BLAIRON**  
Dir. Industrie - La Défense 34A  
Elu CE



**L. SMAGGHE**  
RS CGT au CE



**Agnès ALAMI DRISSI**  
EDF EN Services - Colombiers  
Elue CE – DP Hors Paris

## VOS DELEGUES DU PERSONNEL HORS PARIS



**A. ALAMI DRISSI**  
Elue DP Hors Paris



**David RODRIGUEZ**  
DSI – Colombiers  
Elu DP Hors Paris



**Frédérique PORTRAIT**  
Dévpt Sud - Beziers  
Elue DP Hors Paris



**Jean-René LAFOND**  
Dir. Industrie - Colombiers  
Elu DP Hors Paris

## VOS DELEGUES DU PERSONNEL PARIS



**Laurent SMAGGHE**  
Elu DP paris



**Manuella BOUBOUNE**  
Elue DP Paris

Adresse mail générique et confidentielle: [alerte.cgtedfen@gmail.com](mailto:alerte.cgtedfen@gmail.com)

Nota Bene : si vous souhaitez vous désinscrire de la liste de diffusion de nos newsletters, merci  
d'adresser un mail à [laurent.smagghe@edf-en.com](mailto:laurent.smagghe@edf-en.com)

*Avec la CGT, C'est VOUS qui fixez le cap !*

Essayez la participation et la transparence! [www.fixezlecap.com](http://www.fixezlecap.com)

