



5 FÉVRIER 2019



Pour vous aider à prendre la bonne décision, dans ce numéro **SPECIAL ELECTIONS N°2**, nous vous présentons notre bilan 2013-2018 et notre programme pour la prochaine mandature avec plusieurs niveaux de lecture.

- **QUELQUES CHIFFRES ET EXEMPLES** (2mn)
Cliquez [ICI](#)
- **UN BILAN DETAILLE PAR MANDAT** (15mn)
Cliquez [ICI](#)
- **DECRYPTAGE VOTE DES ELUS EN CE** (5mn)
Cliquez [ICI](#)
- **MISE AU POINT: LA CGT EST CONSTRUCTIVE!** (2mn)
Cliquez [ICI](#)
- **NOTRE PROGRAMME 2019-2023** (5 mn)
Cliquez [ICI](#)

Note importante : votre participation aux élections professionnelles est fondamentale ! Normalement vous avez déjà reçu vos identifiants pour le vote électronique, cela a été envoyé par la direction par courrier simple, gardez-les précieusement. Si vous ne les avez pas reçus, contactez au plus vite un de vos élus CGT, qui pourra vous expliquer pourquoi vous ne l'avez pas reçu ou vous aider à obtenir vos identifiants avant qu'il ne soit trop tard.

L'APPLICATION EFFECTIVE DU PROGRAMME DEPENDRA DES VOTES ET DONC DU POIDS QUE VOUS VOUDREZ BIEN NOUS ACCORDER LE 8 FEVRIER

Avec la CGT, C'est VOUS qui fixez le cap !

Essayez la participation et la transparence! www.fixezlecap.com

TABLE DES MATIERES

I. BILAN DES ACTIONS 2013 – 2018	p.3
II. BILAN DETAILLE 2013 – 2018	p.4
1. Au titre des activités syndicales générales	p.4
2. Au titre du CE	p.5
3. Au titre du mandat de délégué syndical et des NAO	p.6
4. Au titre des mandats de Délégués du Personnel	p.7
5. Au titre du Chsct support développement	p.8
6. Au titre du Chsct Activités Maritimes	p.8
III. MISE AU POINT : LA CGT EST CONSTRUCTIVE !	p.9
IV. PROGRAMME POUR 2019 – 2023	p.9
1. ŒUVRES SOCIALES	p.10
2. SERVICES AUX SALARIES	p.11
3. ETRE FORCE DE PROPOSITION SUR LES POINTS D'AMELIORATION	p.11
4. DEVELOPPER UNE VERITABLE QVT (qualité de vie au travail) inspirée du modèle scandinave	p.12
5. VEILLER A VOS INTERETS POUR LES PROJETS IMPORTANTS	p.13
V. CHOISISSEZ LE BON NAVIRE ET LE BON EQUIPAGE !	p.13
VI. ANNEXE DECRYPTAGE : CAP 100% TRANSPARENCE	p.15

Avec la CGT, C'est VOUS qui fixez le cap !

Essayez la participation et la transparence! www.fixezlecap.com

I. BILAN DES ACTIONS 2013 - 2018

Notre action s'inscrit dans une continuité de la mandature 2013-2017. Pour l'essentiel, **nous avons poursuivi et intensifié notre action avec cependant des nouveaux dossiers complexes à fort enjeu** tels que les accords temps de travail instituant le forfait-jours, le projet suspendu de regroupement des équipes du Sud, le plan solaire ou encore la mise en place du CSE.

QUELQUES CHIFFRES ET EXEMPLES PREALABLES

37 News d'information publiées sur www.fixezlecap.com (vie de l'entreprise et dossiers pratiques)

Partage transparent des infos avec les salariés: **système ILT, aménagements Cœur Défense, éléments salariaux, avancement des négociations salariales, dossiers sensibles (immobilier Sud)**

Plus de 70% des accords en vigueur signés et des avancées obtenues sur 100% des accords (par exemple 211 jours au lieu des 216, prime de passage, calcul des augmentations hors promotions...)

7 sondages pour vous consulter et vous représenter **et 2 quizz** ludiques

26 accompagnements individuels

27 déplacements sur des sites et antennes

43 réunions d'informations et d'échanges avec les salariés sur des sujets de toute nature

86 % des questions complémentaires à l'ordre du jour du Comité d'Entreprise

68% des interventions et questions en séance de Comité d'Entreprise

100% des votes en CE motivés avec des arguments et le cas échéant des contrepropositions

Lancement et suivi d'expertises : stratégie, regroupement Sud, politique sociale, assurances...

Des contributions clefs aux œuvres sociales : barème chèques vacances, mise en place **Comiteo**, mise en place **CESU petite enfance**, animations **KeepCool**, **projet MMV**...

Seule liste présente au CGF (France) et au CEE (Europe) du groupe EDF avec un fonctionnement en réseau sur l'accord RSE monde (CDRS Monde)

3 postes sur 7 au CE, Secrétariat des 3 CHSCT de l'entreprise assuré par des représentants CGT

Formation des élus CGT depuis 2013 : **97 homme*jours** (CHSCT - CE - RPS - loi travail)

Taux de présence aux réunions d'instance des **élus CGT > 90%**

Des résultats tangibles et concrets pour les salariés (liste non limitative) :

- Mise en place du télétravail** avec une réduction des postes non éligibles obtenue par la CGT
- Adoption de la solution **Immobilier Sud avec deux implantations** proposée par la CGT
- Calcul du pourcentage d'augmentation **hors promotions**
- Suspension du **projet de semaine de dimanche à samedi**, décalage projet **access control**
- Accord handicap chiffré, **surcomplémentaire**, **possibilités mobilité accrues** via accord GPEC

20 candidats en 2019 soit + 50%, ce qui traduit la dynamique constante de notre action

- Liste ETAM menée par **un technicien de maintenance**
- Liste Cadres menée par **une femme cadre manager**
- Liste la **plus diverse en terme de métiers, géographies, profils de candidats**

Avec la CGT, C'est VOUS qui fixez le cap !

Essayez la participation et la transparence! www.fixezlecap.com

II. BILAN DETAILLE 2013 - 2018

1. Au titre des activités syndicales générales

Actions lancées en 2017-2018

- **Bilatérale avec le nouveau PDG à son arrivée.** Celui-ci paraît plus ouvert à un dialogue social ouvert et constructif et a écouté notre point de vue sur les améliorations possibles : cas minoritaires mais préoccupant de pratiques archaïques de management autoritaire et directif, turnover et externalisation exagérés, insuffisance de fidélisation par l'évolution professionnelle avec quelques progrès cependant, demande de suspension du dossier de regroupement Sud, partage de la valeur ajoutée inéquitable et trop individualisé (disparition de la participation, part collective insuffisante, système opaque des ILT), progrès dans le dialogue social mais nécessité d'impliquer en amont les représentants des salariés sur les projets importants...
- **Médiations : échanges informels avec le management intermédiaire** pour faire remonter des signaux faibles, évoquer des cas individuels (si accord des personnes intéressées) ou collectifs, proposer des améliorations au plus proche du terrain et en anticipation
- **Actions auprès des managers** qui sont concernés à double titre par le dialogue social et sont des salariés comme les autres
- Présence forte et assidue dans toutes les instances représentatives du personnel **au niveau de l'entreprise mais aussi du Groupe (CGF – CEE)**

RAPPEL DU BILAN 2013 – 2017

- **Présence permanente sur le terrain** et échanges constants avec les salariés
- **Soutien** en matière de connaissances réglementaires, droit du travail, accords de branche, accords d'entreprise...
- **Mise en place d'informations régulières, constructives mais sans concessions** : Libre Expression et FlashNews CGT (la CGT est la seule à utiliser largement cette possibilité de communication électronique, 2 fois par mois hors périodes électorales)
- **Mise en place de sondages SurveyMonkey** pour que vous nous fixiez le Cap
- **Lancement d'un site web** propre à la CGT EDF EN et d'une page Facebook
- **Prise en compte confidentielle de situations individuelles pour trouver avec la direction des solutions réalistes mais favorables aux salariés** dans des cas de mise en cause professionnelle, retours de congés de maternité, mutations forcées, évolution non satisfaisante, cas de RPS (harcèlement, *burn-out*, placardisation,...), non respect des accords d'entreprises, etc... Même si nous ne pouvons citer tous les cas, une approche individuelle suffisamment en amont peut souvent permettre d'éviter les solutions extrêmes : démissions, RC, licenciement, *burn out*...
- **Echanges informels avec la direction pour donner le point de vue des salariés** et essayer d'identifier ensemble les zones de progrès. Cette démarche est relativement nouvelle chez EDF Renouvelables mais commence à être acceptée et reconnue par la direction.

Avec la CGT, C'est VOUS qui fixez le cap !

Essayez la participation et la transparence! www.fixezlecap.com

2. Au titre du CE

Actions lancées en 2017-2018

- Proposition et mise en route de **la plateforme Comiteo**, remplaçant Meyclub
- **Soutien de la politique de développement en France** : avis positifs sur les acquisition externes liées au plan solaire
- **Plus de 10 déclarations préalables exprimant les positions de la CGT**
- **Expertise CE et CHSCT sur dossier regroupement Sud**

RAPPEL DU BILAN 2013 – 2017

Les élus de l'équipe CGT ont été décisifs pour faire passer les décisions suivantes, y compris avec une certaine réticence initiale de la direction et de certains élus qui lui sont proches (cf. décryptage des votes en annexe) :

2.1 Améliorer l'offre d'activités socioculturelles et donner un caractère résolument social au soutien du CE

2.1.1 Mise en place des chèques vacances avec une dimension sociale forte

- Répartition inversement proportionnelle aux revenus des foyers
- Maintien de la forte proportionnalité inverse alors que d'autres élus voulaient comprimer les paliers pour donner plus à des salariés qui gagnent déjà plus
- Communication du barème applicable en amont
- Proposition de lancer le dispositif dès janvier.

2.1.2 Mise en place d'une subvention de 50 euros dans le cadre de Meyclub

2.2 Faire appel à des expertises extérieures pour ne pas se limiter à la seule information fournie par la direction ni aux compétences forcément limitées des élus du CE. Il s'agit de conjuguer éclairage d'un tiers et efficacité. Les exemples sont les suivants :

- **benchmark travail en mer - offshore**
- consultation sur **la stratégie et les conséquences sur l'emploi**
- consultation sur **la politique sociale**
- consultation sur la **situation économique et financière**

2.3 Protéger systématiquement les droits et les intérêts des salariés

- Dans le cadre de la **mobilité imposée au business développement** de l'O&M
- Dans le cadre **d'abus inacceptables dans une de nos filiales à l'étranger** (licenciement du chef de projets et du CTO fautifs)
- Dans le cadre du **décompte d'heures des salariés d'EEN Services**, en particulier techniciens de maintenance, de conduite et de contrôle d'accès

Avec la CGT, C'est VOUS qui fixez le cap !

Essayez la participation et la transparence! www.fixezlecap.com

2.4 Mettre en place des services aux salariés tels que l'assistance juridique Solucia

- Mise en place d'un **conseil juridique** pour améliorer l'efficacité de l'action de tous les élus
- Mise en place d'une **assurance et assistance juridique gratuite** pour tous les salariés

2.5 Améliorer la communication auprès des salariés au titre du CE

- **Elaboration de PV exhaustifs et détaillés** des sessions pour une plus grande transparence
- Mise en ligne des PV de toutes les instances CE, DP et CHSCT
- **Clarifications et explications** pour orienter les salariés
- Informations données par email, par téléphone ou à l'oral
- Obtention de conditions favorables /clarifications et reprise des engagements dans les PVs

2.6 Certaines propositions n'ont pas été suivies par une majorité d'élus et seront reconduites si vous nous élevez :

- **Dispositif investisseur salarié**
- **Dispositif producteur salarié**
- **Etude sur le statut Syntec**
- Etude sur l'Intégration dans le périmètre de l'UES des filiales **ENRS et Photowatt**
- **Création d'une Commission Economique** (obligatoire seulement à partir de 1000 salariés)

3. Au titre du mandat de délégué syndical et des NAO

Actions lancées en 2017-2018

- **Négociation de l'accord CSE.** Obtention de 7 Commissions dont une économique, 10 RP
- **Propositions innovantes en NAO salaires** : enveloppe éga-pro, enveloppe bas salaires et augmentation collective. Proposition d'un bonus pour les assistantes.
- **Télétravail** : nous avons réussi à réduire le nombre de postes non éligibles au télétravail et permettre que certains postes deviennent éligibles de manière au moins occasionnelle
- **Handicap** : nous avons signé un accord avec des objectifs chiffrés en matière de recrutement ou de maintien de salariés en situation de handicap
- **CET** : nous avons demandé et obtenu l'abaissement des seuils d'utilisation du CET.
- **Mutuelle** : nous avons demandé et obtenu une surcomplémentaire
- **Intéressement** : nous proposons que l'enveloppe soit portée de 6,6% à 15% minimum de la masse salariale. Nous avons obtenu que le poids de l'objectif social soit abaissé

Avec la CGT, C'est VOUS qui fixez le cap !

Essayez la participation et la transparence! www.fixezlecap.com

RAPPEL DU BILAN 2013 - 2017

- Proposition et obtention de **congés enfant malade**
- **Proposition d'une enveloppe d'augmentation des salaires collective**
- Proposition d'attribuer **un bonus aux cadres administratifs (assistantes)**
- Proposition d'une **répartition équitable de l'intéressement et de la participation**
- Proposition d'une **participation dérogatoire**
- Proposition de **décompte des HS pour les techniciens de maintenance et des techniciens conduite, support terrain, contrôle d'accès**
- **Proposition et obtention de la majoration des HS** lorsque la récupération se fait en repos de compensation pour les techniciens de maintenance
- Proposition de **majorer en temps les HS accomplies le samedi** pour les financiers
- Proposition de conclure un **accord d'entreprise reconnu par la Direccte sur les travailleurs en situation de handicap**
- **Proposition et obtention de l'alimentation du CET en argent** (5 jours) et réduction des jours pour la prise de congés du CET pour convenance personnelle
- Proposition de **promouvoir les femmes cadre autonome** et dans le vivier haut potentiel (à définir groupe EDF Renouvelables).
- Proposition **d'étudier l'évolution de la carrière des femmes au sein de l'UES** et de réduire les écarts de salaire F/H
- Proposition de la prise en compte des mandats IRP
- Proposition et obtention d'une **invitation directe des salariés aux petits déjeuners du président et du président délégué**
- Proposition de candidater à l'ensemble des salariés à l'expérimentation du télétravail afin de garantir une meilleure transparence et un traitement équitable pour tous.

4. Au titre des mandats de Délégués du Personnel

Actions lancées en 2017-2018

- **Activité intense de demande de clarifications et de respect des accords temps de travail et télétravail** mis en place à l'été 2018 (exemple jours sanctuarisés, calcul des JNT, calcul des heures sup, compensation des déplacements)
- **Accompagnement de salariés** lors d'entretiens préalables à sanction ou licenciement

RAPPEL DU BILAN 2013 – 2017

- Proposition d'obtenir pour les salariés au forfait 37h les RTT en fonction du nombre d'heures effectives chaque année
- Proposition et obtention de la **mise en place du congé de fractionnement**
- **Alerte DP sur une situation à risque RPS** sur le pôle assistantes direction Industrie

Avec la CGT, C'est VOUS qui fixez le cap !

Essayez la participation et la transparence! www.fixezlecap.com

5. Au titre du CHSCT support développement

Actions lancées en 2017-2018

- Proposition d'amélioration sur les pratiques de d'alcootest et de prélèvement salivaire du **règlement intérieur**
- Consultation sur **l'entretien cadre autonome**
- Lancement et suivi de **l'expertise commune CHSCT Immobilier Sud réalisée par ISAST**
- Proposition de **formation des managers aux RPS** (risques psychosociaux)

RAPPEL DU BILAN 2013 – 2017

- Proposition que le CHSCT communique par mail avec les salariés dans le cadre de la prévention des risques santé et sécurité
- Organiser des **groupes de discussion sur la QVT**
- Proposition de la mise en place d'un **système de remontée et de traitement des RPS indépendant du management.**
- **Inspections et vérifications des conditions de travail et propositions des mesures d'amélioration**
- Suivi des demandes d'études ergonomique des postes de travail et simplification du process

6. Au titre du CHSCT Activités Maritimes

Actions lancées en 2017-2018

- Secrétariat du CHSCT : ordres du jour et PVs
- **Contribution à la *check-list* d'audit navire** simplifiée, avant embarquement
- **Avis favorable sur la consultation relative aux locaux TB 37**

RAPPEL DU BILAN 2013 – 2017

- Secrétariat du CHSCT : ordres du jour et PVs
- Visites d'inspection et questionnaire sur le stress
- Demande récurrente de moyens de communication et d'affichage
- Systématisation des informations amont lors des réaménagements de bureaux
- Collaboration avec la Médecine du Travail sur les risques RPS
- Participation critique à la mise en place des avenants travail en mer

Avec la CGT, C'est VOUS qui fixez le cap !

Essayez la participation et la transparence! www.fixezlecap.com

III. MISE AU POINT : LA CGT EST CONSTRUCTIVE !

Il est tout à fait naturel que toutes les organisations syndicales fassent leur publicité à l'approche des élections, en mettant en avant leur bilan (lorsqu'il est présenté) et, plus rarement, un programme. Ceci est une pratique très courante, obligatoire pour être sérieux. Ce qui n'est pas sérieux est une pratique que nous avons observée, qui consiste à propager des rumeurs, faisant état d'appréciations biaisées, voir fausses. **Un exemple très parlant est l'idée fausse que la CGT serait « toujours dans l'opposition, le blocage ou la confrontation », rumeur très propagée, depuis des années**, que nous démontrons indirectement dans notre bilan de mandat et que **nous souhaitons désarticuler ici avec des éléments factuels**, pour qu'ils ne soient pas contestables. Nous vous montrons aussi pourquoi la CGT représente au mieux vos intérêts, en agissant dans le respect des procédures et avec la loyauté qui nous oblige envers vous. Tout au long du dernier mandat, **les membres du CE ont eu à se prononcer sur pas loin de 36 consultations ou résolutions. Sur une vingtaine de ces questions, la CGT s'est positionnée favorablement aux projets portés par la direction**, au même titre que les autres membres du comité, ce qui représente **plus de la moitié des occurrences**. Il est donc faux que « la CGT est systématiquement sur une position négative ». Si on ajoute que dans pas loin de 30% des cas la CGT s'abstient du fait de l'absence d'informations ou de garanties suffisantes, ce qui est malheureusement récurrent, **c'est en fait sur seulement de l'ordre de 20 % des cas que la CGT émet un avis défavorable, toujours motivé et souvent assorti de contrepropositions réalistes**. Pour un détail plus exhaustif, n'hésitez pas à aller voir la dernière section en annexe, 100% transparence !

En résumé, la CGT émet un avis favorable sur plus de la moitié des consultations et résolutions du CE, s'abstient dans environ 30% des cas pour manque d'informations suffisantes le plus souvent et émet un avis défavorable dans moins de 20% des cas, avis toujours motivé et le plus souvent assorti de contrepropositions réalistes et constructives. Elle a voté favorablement sur tous les projets d'acquisition récents tout en déplorant le manque de données financières.

IV. PROGRAMME POUR 2019 – 2023

Notre slogan « c'est vous qui fixez le cap » est le cœur de notre programme, il veut dire que nous continuerons à appliquer la méthode CGT de l'équipe EDF Renouvelables : **écouter, étudier, informer, conseiller, consulter, représenter, protéger et proposer**. Tous les membres de notre équipe s'engagent donc à représenter exclusivement vos intérêts, quels qu'ils soient, tant qu'ils ne nuisent pas au collectif et assurent la pérennité de l'entreprise. Ceci posé, **les axes définis pour la précédente mandature commencée en 2017 sont toujours d'actualité et ne pourront être mis en œuvre qu'avec un soutien fort lors du scrutin de 2019**.

Avec la CGT, C'est VOUS qui fixez le cap !

Essayez la participation et la transparence! www.fixezlecap.com

AXES DEFINIS EN 2017, ACTUALISES

1. ŒUVRES SOCIALES

Le budget actuel des œuvres sociales alloué par la Direction est de **0,6%** de la masse salariale, 50% pour les chèques vacances et 30 % les chèques CADOC.

1.1 Premier objectif : porter ce budget à 1% de la masse salariale, soit 500 k€ environ. Lors de la négociation du CSE, nous avons obtenu que ce budget soit porté à 0,7% en 2019 puis 0,8% en 2020. Ce budget reste très significativement inférieur aux entreprises similaires qui tournent en général à 1% voire 1,2% de la masse salariale (Chez EDF c'est 1% du chiffre d'affaires, ce qui est bien supérieur, de très loin)

1.2 Mettre en œuvre des mesures concrètes pour la petite enfance (comme prévu par accord de branche Syntec et souligné par la Commission Egalité Professionnelle). L'UES est en effet caractérisé par un âge moyen de 35 ans et un grand nombre de naissances. Pour information, le CESU chez EDF, ENEDIS, TIRU RTE, ELECTRICITE DE STRASBOURG correspond à 2000€/an pour un enfant et peut aller jusqu'à 2550€ si plusieurs enfants éligibles. Une prime de naissance correspondant à 2 mois de salaire chez EDF SA se cumule avec le CESU petite enfance. **Le principe de mise en place de chèques CESU petite enfance avec un cofinancement de l'employeur est maintenant acté, à nous de le mettre en œuvre**

1.3 Monter une animation culturelle conviviale annuelle à destination de nos enfants : spectacle, arbre de Noël, carnaval...

1.4 Multiplier les partenariats dans le domaine des voyages, faire bénéficier de réductions, proposer des colonies de vacances (pour nos ados)

1.5 Et pourquoi pas le premier "village bien être" avec chiropraxie, ostéopathie, kiné, etc... ?

1.6 Accès en ligne à des cours de soutien scolaire, code de la route, langues, musique pour vous et votre famille

1.7 D'une manière générale, augmenter le budget des dispositifs existants en maintenant leur vocation sociale, tels que la subvention sportive ou loisirs

1.8 Mise en route de partenariats pour **séjours de vacances type MMV**

1.9 Négocier un accès privilégié aux **centres de vacances CCAS du groupe EDF**

1.10 Mise en route de toutes les fonctionnalités de la **plateforme COMITEO**

Avec la CGT, C'est VOUS qui fixez le cap !

Essayez la participation et la transparence! www.fixezlecap.com

2. SERVICES AUX SALARIES

Nous souhaitons développer la démarche entreprise avec Solucia d'une offre de services aux salariés. Au delà de l'assurance et de l'assistance juridique, nous souhaitons :

2.1 Prodiguer des conseils dans la gestion de carrière et la mobilité au sein du Groupe, des informations spécifiques aidant le salarié à se positionner et s'orienter

2.2 Continuer la défense de vos droits individuels et collectifs, en particulier les retours de congés de maternité, la situation des cadres intégrés n'ayant pas signé le forfait jours, veiller à la charge de travail, à l'application effective des accords d'entreprise...

2.3 Proposer un dispositif bonifié d'investisseur salarié sur les projets du Groupe permettant aux salariés d'accéder à des placements sûrs, aux TRI élevés

2.4 Proposer un dispositif bonifié de producteur salarié en bénéficiant à prix coûtant de matériel type onduleurs, panneaux, études pour des installations PV à domicile

2.5 Développer et faciliter le covoiturage entre salariés, création d'un lien social en bonus

3. ETRE FORCE DE PROPOSITION SUR LES POINTS D'AMELIORATION

3.1 Continuer à recourir à des **expertises extérieures** pour étalonner nos avis. Ces expertises nous permettent de disposer d'analyses pointues effectuées par des experts qui disposent de banques de données très riches sur la situation d'entreprises comparables.

3.2 S'atteler à une **véritable égalité professionnelle** sur les parcours professionnels avec une attention particulière envers les femmes cadre autonome

3.3 Participer activement au **suivi rigoureux de l'accord GPEC** sur la mobilité et l'évolution professionnelle

3.4 Veiller à l'équité dans la structure de rémunération et des augmentations en proposant une **augmentation générale minimum** (prérogative DS : Délégués Syndicaux)

3.5 Relever significativement l'enveloppe d'intéressement + participation, aujourd'hui capée à 6,5% de la masse salariale, en la portant à 15-20% (prérogative DS)

3.6 Effectuer un benchmark de la répartition de la valeur ajoutée entre actionnaire EDF, investissements nécessaire au développement et salariés (100 M€ de dividendes cela fait environ 100 000 euros par salarié, à comparer avec le montant moyen de l'intéressement + participation en forte baisse depuis 2013...)

Avec la CGT, C'est VOUS qui fixez le cap !

Essayez la participation et la transparence! www.fixezlecap.com

3.7 Proposer de limiter le recours aux externalisations et à la sous-traitance, souvent inefficaces

3.8 Fidéliser les salariés et limiter le turnover pour une meilleure ambiance de travail et une capitalisation de l'expérience

3.9 S'investir dans les 7 Commission du CSE pour proposer des solutions innovantes

3.10 Veiller à l'application de l'accord RSE Monde du Groupe EDF dans notre filiale

3.11 Favoriser une transition responsable et sociale

3.11 Proposer un accord sur les seniors et les transitions de fin de carrière

4. DEVELOPPER UNE VERITABLE QVT (qualité de vie au travail) inspirée du modèle scandinave

4.1 En veillant au respect des valeurs d'humanisme, d'équité, de transparence et de **reconnaissance du travail** des salariés et à **l'amélioration des conditions de travail** au quotidien

4.2 En exerçant une vigilance constante avec les CCST sur **les risques psychosociaux** (RPS), liés en particulier aux **surcharges de travail**, aux conflits de valeurs, aux injonctions paradoxales et à certaines pratiques managériales inappropriées

4.3 En négociant des accords ambitieux par exemple **sur l'ergonomie des lieux de travail** ou encore le domaine du télétravail avec la **possibilité progressive ouverte de 1 à 3 jours de télétravail par semaine** suivant les métiers (prérogative DS)

4.4 En proposant **la mise en place de navettes gratuites Gares/Lieu de travail** en région

4.5 En s'assurant du **maintien des seniors à leur poste**, tout en **réduisant la pénibilité** avec des mesures adaptées à leur âge

4.6 Favoriser la **conservation et la transmission du savoir et des compétences** vers les salariés plus jeunes

4.7 En définissant un système **d'accompagnement de la fin d'activité professionnelle** pour une transition sereine et efficace, garantissant la continuité

Avec la CGT, C'est VOUS qui fixez le cap !

Essayez la participation et la transparence! www.fixezlecap.com

5. VEILLER A VOS INTERETS POUR LES PROJETS IMPORTANTS

Nous devons être vigilants sur un certain nombre de **projets importants en cours ou annoncés** :

5.1 Mise en route de la solution à 2 implantations dans le Sud en veillant au respect de la règle du volontariat

5.2 Démarrage plan solaire et projets offshore. Ces projets pourraient entraîner des surcharges de travail qui doivent être détectées et supprimées par le recrutement et la mobilité interne

5.3 Transformation des process et des organisations consécutifs à l'audit lancé par la DG, dont les résultats seront annoncés prochainement

V. CHOISISSEZ LE BON NAVIRE ET LE BON EQUIPAGE !

Si vous souhaitez être informés régulièrement, être consultés dans le cadre d'une démarche participative et transparente, être conseillés et défendus, avoir une représentation diverse, indépendante, humaniste, solide, pour négocier les futurs accords d'entreprises qui s'imposent désormais aux accords de branche, disposant d'un bilan avéré et de propositions sérieuses et réalistes pour les 4 ans à venir :

Montez à bord, votez massivement pour la liste CGT et fixons ensemble le cap à suivre pour ces 4 prochaines années!

Nous vous rendrons des comptes !

Avec la CGT, C'est VOUS qui fixez le cap !

Essayez la participation et la transparence! www.fixezlecap.com



UNE EQUIPE DIVERSE ET ENGAGEE !

Unis pour vous représenter avec loyauté, transparence et efficacité

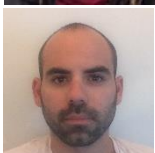
NOS CANDIDATS ETAM



Cédric LIEGEOIS*
Technicien de maintenance
Région Nord
EDF R Services
Centrale PV de Toul



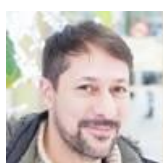
Manuella BOUBOUNE
DS – élue CE-CHSCT – DP - CGF
Comptable EDF R France
Direction Financière France
La Défense



Damien LOPEZ*
Technicien de maintenance
Région Sud
EDF R Services
Colombiers



Robin DELAHAYES*
Technicien coordinateur
Région Sud
EDF R Services
Villeveyrac



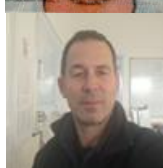
Stéphane BLAIRON
Elu CE - CHSCT
Gestionnaire base de données
Direction Réalisation
La Défense



Agnès ALAMI DRISSI
Elue CE – DP
Gestionnaire des ventes
Direction financière EDF R Services
Colombiers

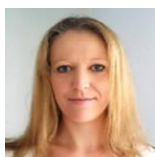


Frédéric LARQUIER*
Technicien de maintenance
Région Sud
EDF R Services
Colombiers



Marc ASANOVIC*
Technicien coordinateur
Région Nord-antenne Moselle
EDF R Services
Faulquemont

NOS CANDIDATS CADRES



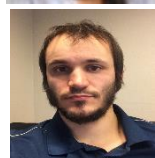
Monika RAZNY*
Head of Treasury Department
Direction financière corporate
EDF R
La Défense



Philippe CHARO
Elu CE – Ancien secrétaire CE
Ingénieur produits éolien
EDF R - Direction Ingénierie
La Défense



Monica MURILLO*
Chef de Projet
EDF R
Direction Industrie
La Défense



Kevin DAS NEVEZ*
Mechanical Engineer /
Field Support Team Région Nord
EDF R Services
Cormelles



Jean-René LAFOND
Elu DP
Ingénieur Qualité Réalisation
EDF R - Direction Réalisation
Colombiers



Arnaud VAZEILLE*
Directeur de Projets Services systèmes
Direction Nouvelles Technologies
EDF R
La Défense



Michel FOLLY-CASTAY
Ancien élu
Responsable régional de sécurité
EDF R Services Sud
Colombiers



Frédérique PORTRAIT
Elue DP
Chef de projet
EDF R France – Développement Sud
Beziers



David RODRIGUEZ
Elu DP
Resp. Cellule déploiement
EDF R - DSI
Colombiers



Christine MENDES*
Responsable recrutement
DRH Groupe
EDF R
La Défense



Laurent SMAGGHE
RS CGT – élu DP – CHSCT – CEE
Resp. relations industrielles
EDF R - Direction EMR
La Défense



Patrick TAVERNIER*
Responsable régional de sécurité
Région Nord
EDF R Services
Fresnay-l'Eveque

Avec la CGT, C'est VOUS qui fixez le cap !

Essayez la participation et la transparence! www.fixezlecap.com

VI. ANNEXE DECRYPTAGE : CAP 100% TRANSPARENCE

Les promesses de campagne sont une chose: la réalité des votes en CE ou de signature des accords peut être bien différente !

Un exemple récent qui interpelle: l'avis du CE rendu en 2018 sur la politique sociale a été voté à l'unanimité des élus et pourtant...

« Au regard de leurs constats sur l'emploi, les rémunérations et les conditions de travail à fin 2017 et d'un contexte de développement continu, les élus du Comité demandent :

- a) Des moyens suffisants pour une réelle mise en œuvre de la GPEC et un aboutissement urgent de la définition du référentiel des métiers*
- b) Une politique de fidélisation d'ensemble*
- c) Parallèlement, un référentiel des rémunérations pour une transparence, une visibilité limitant les risques d'iniquité de traitement*
- d) L'introduction de mesures collectives dans les rémunérations afin de fédérer et fidéliser les équipes de travail et davantage de transparence concernant le système de rémunération variable individuelle*
- e) La mise en place d'un système de rémunérations variables de type bonus pour les ETAM.*
- f) Que la Direction s'assure de pratiques managériales plus homogènes permettant de meilleures conditions de travail et d'égalité de traitement.*

Le CE souhaite retenir l'attention de la direction sur les effets de la politique sociale menée jusqu'à présent et demande la mise en place urgente de ces actions.

Cette déclaration vaut avis du Comité sur la politique sociale, l'emploi et les conditions de travail au titre de la consultation 2018. »

Est-ce que lors des NAO salaires ces préconisations, notamment b, d et e, ont été défendues par les autres syndicats ? Seule la CGT a défendu ces points et a décidé en cohérence de ne pas signer l'accord (ce qui n'était pas bloquant de toute façon, car l'obligation est de négocier, pas de trouver un accord...)

Les avis en CE, tels qu'ils ont été exprimés :

Tout au long du dernier mandat, les membres du CE ont eu à se prononcer sur pas loin de 36 consultations ou résolutions. Sur une vingtaine de ces questions, la CGT s'est positionnée favorablement aux projets portés par la direction, au même titre que les autres membres du comité, ce qui représente plus de la moitié des occurrences. **Il est donc faux que « la CGT est systématiquement sur une position négative ».**

Pour illustrer ces réalités, vous trouverez ci-dessous le détail d'une quinzaine de votes au CE pendant ce dernier mandat, avec des explications, vote par vote, qui vous permettront de vraiment connaître l'équipe CGT et de faire un vote véritablement informé, pour améliorer votre propre situation professionnelle.

Avec la CGT, C'est VOUS qui fixez le cap !

Essayez la participation et la transparence! www.fixezlecap.com

Date de la consultation : 21/07/2017

Sujet de la consultation : Projet d'acquisition d'une société – stricte confidentialité

Votes favorables : S. BLAIRON (CGT), M. BOUBOUNE (CGT), F. GAILLARD (CFE-CGC), E. GUAJARDO (CFDT), L. N'GUYEN (CFE-CGC), J. VERNOCHE (CFDT)

Abstentions : P. CHARO (CGT)

Décryptage : La loi veut que les élus donnent un avis motivé, ce qui veut dire qu'ils doivent disposer de tous les éléments nécessaires pour évaluer la proposition de la direction. Lors de ce vote Philippe regrette que la direction n'ait pas fourni le *business plan* de cet investissement et la valorisation de la société à acquérir, ce qui est un minimum pour évaluer si cette acquisition est positive pour la société. Il est également important de souligner que l'avis du CE est consultatif et ne peut donc pas bloquer le projet, ainsi que le fait qu'au sein de la CGT les élus sont libres de voter en suivant leur propre conscience et ne sont pas tenus de suivre une consigne de vote de leur syndicat, gage de pluralité.

Date de la consultation : 21/07/2017

Sujet de la consultation : Désignation d'un expert sur les orientations stratégiques

Votes favorables : S. BLAIRON (CGT), M. BOUBOUNE (CGT), P. CHARO (CGT)

Votes défavorables : F. GAILLARD (CFE-CGC), E. GUAJARDO (CFDT), L. N'GUYEN (CFE-CGC), J. VERNOCHE (CFDT)

Décryptage : La loi permet aux élus de se faire assister par des experts indépendants lors des trois consultations principales, dites « Rebsamen ». La CGT connaît la complexité du sujet et a proposé d'avoir recours à cette assistance dans le but de mieux appréhender la stratégie et surtout ses conséquences pour nos emplois. Ces expertises vont beaucoup plus loin dans le travail que ce que peut faire un élu dans ses 20 heures de délégation par mois, d'autres expertises ont permis d'obtenir des informations très importantes qui n'étaient pas communiquées par la direction, comme l'ILT par exemple.

Date de la consultation : 16/10/2017

Sujet de la consultation : Affichage d'un PV simplifié pour les salariés

Votes favorables : F. GAILLARD (CFE-CGC), E. GUAJARDO (CFDT), L. N'GUYEN (CFE-CGC), J. VERNOCHE (CFDT)

Votes défavorables : S. BLAIRON (CGT), M. BOUBOUNE (CGT), P. CHARO (CGT)

Décryptage : La CGT d'EDF Renouvelables a toujours eu la volonté d'être la plus transparente possible et de donner la possibilité à tous les salariés de s'informer avec exhaustivité. Les PVs présentent le double intérêt d'être neutres et objectifs, puisqu'ils sont approuvés par tous les élus du CE, en plus de la direction. Le PV synthétique est donc pour la CGT un recul grave dans la transparence de l'information objective. Nous regrettons que vous n'ayez plus accès à des PVs exhaustifs sur les tableaux d'affichage et que vous n'ayez plus moyen de savoir qui a voté quoi, d'où l'intérêt du présent exercice.

Date de la consultation : 23/11/2017

Sujet de la consultation : Déploiement de tests salivaires pour dépistage de drogues

Votes favorables : F. GAILLARD (CFE-CGC), C. MAÏORE-CAMBOULIVES (CFE CGC), F. MAJOURI (CFDT), L. N'GUYEN (CFE-CGC), J. VERNOCHE (CFDT)

Votes défavorables : S. BLAIRON (CGT), P. CHARO (CGT)

Décryptage : La CGT a pris connaissance des éléments qui démontrent que les tests salivaires ne sont pas fiables et peuvent donner des faux positifs qui entraîneraient des conséquences graves pour les salariés mis en question. Les membres de la CGT considèrent le prélèvement de fluides corporels comme une pratique trop intrusive, au même titre que l'inspection du travail et la cour d'appel de Marseille (CAA Marseille 7ème ch. 21 août 2015 n°14MA02413). La CGT a proposé de substituer au test salivaire un test d'aptitude (coordination, équilibre, motricité, temps de réaction) comme cela se fait dans d'autres pays et qui donnent des résultats qui sont plus pertinents pour garantir la sécurité des salariés.

Avec la CGT, C'est VOUS qui fixez le cap !

Essayez la participation et la transparence! www.fixezlecap.com

Date de la consultation : 21/12/2017

Sujet de la consultation : Orientations stratégiques et leurs conséquences sur l'emploi

Votes favorables : T. DIVEUX (CFE-CGC), E. GUAJARDO (CFDT), L. N'GUYEN (CFE-CGC)

Abstentions : J. VERNOCHET (CFDT)

Refus de vote : S. BLAIRON (CGT), M. BOUBOUNE (CGT), P. CHARO (CGT)

Décryptage : Après de nombreuses semaines d'étude du dossier, avec très peu d'informations de la direction mais un gros travail de vos élus CGT, la direction annonce le plan solaire, une quinzaine de jours avant le vote. Tout le travail en amont ainsi que toutes les informations fournies par la direction ne sont plus d'actualité puisqu'elles n'intègrent pas le plan solaire, au cœur de la stratégie de la société. Sans information pertinente, vos élus CGT ont refusé de prendre part à ce qu'ils ont considéré être une comédie.

Date de la consultation : 15/02/2018

Sujet de la consultation : Politique sociale de l'entreprise, premier bloc, quatre points

Votes favorables : F. GOUDEAU (CFDT), E. GUAJARDO (CFDT), C. MAÏORE-CAMBOULIVES (CFE CGC), J. VERNOCHET (CFDT)

Refus de vote : S. BLAIRON (CGT), M. BOUBOUNE (CGT), P. CHARO (CGT)

Décryptage : La politique sociale est pour la CGT un sujet d'extrême importance, puisqu'elle concerne directement tous les salariés. La CGT dans son ensemble a refusé de prendre part à ce vote car elle a considéré cette consultation comme étant irrégulière : il existe un minimum d'informations devant être fournies à tous les élus pour apprécier la politique sociale et ces informations n'ont pas été fournies malgré nos relances.

Date de la consultation : 15/02/2018

Sujet de la consultation : Déménagement de l'antenne de Noyal-Pontivy

Votes favorables : F. GOUDEAU (CFDT), E. GUAJARDO (CFDT)

Abstention : S. BLAIRON (CGT), P. CHARO (CGT), C. MAÏORE-CAMBOULIVES (CFE CGC), J. VERNOCHET (CFDT)

Refus de vote : M. BOUBOUNE (CGT)

Décryptage : La loi veut que chaque point de l'ordre du jour soit accompagné d'un dossier d'information pour les élus, ce qui n'a pas été le cas lors de ce point, présenté oralement en séance. Elle veut aussi que les instances soient consultées avant que les décisions ne soient irréversibles, pourtant le bail de la nouvelle antenne avait déjà été signé. Par ailleurs, le CHSCT avait donné un avis négatif sur la question. Manuella a refusé de voter suite au constat de l'irrégularité de la procédure, les autres membres de la CGT se sont abstenus, ce qui vaut avis défavorable sur ce type de consultation.

Date de la consultation : 15/02/2018

Sujet de la consultation : Modification du règlement intérieur du CE

Votes favorables : F. GOUDEAU (CFDT), E. GUAJARDO (CFDT), C. MAÏORE-CAMBOULIVES (CFE CGC), J. VERNOCHET (CFDT)

Votes défavorables : S. BLAIRON (CGT), M. BOUBOUNE (CGT), P. CHARO (CGT)

Décryptage : Le règlement intérieur fixe la façon comment doit fonctionner l'instance et permet aussi de donner des moyens étendus aux élus pour une représentation plus efficace. Le projet de règlement intérieur, largement porté par la direction, est redondant avec la loi du travail et n'ouvre aucun droit nouveau pour les représentants du personnel.

Avec la CGT, C'est VOUS qui fixez le cap !

Essayez la participation et la transparence! www.fixezlecap.com

Date de la consultation : 01/06/2018

Sujet de la consultation : Situation économique et financière de l'entreprise

Votes favorables : F. GAILLARD (CFE-CGC), C. MAÏORE-CAMBOULIVES (CFE CGC), F. MAJOUBI (CFDT), J. VERNOCHET (CFDT)

Votes défavorables : S. BLAIRON (CGT), P. CHARO (CGT)

Décryptage : La CGT reconnaît la bonne santé financière du groupe EDF Renouvelables, mais s'inquiète de celle d'EDF SA, qui, plombée par ses échecs dans l'ancien et le nouveau nucléaire, impose des contraintes de CapEx à notre filiale, alors que nous devrions avoir « carte blanche » pour mener concrètement la transition énergétique. Par ailleurs, la CGT déplore l'opacité et l'inéquitable répartition de la valeur ajoutée, qui favorise essentiellement l'actionnaire et, dans une moindre mesure, une poignée de salariés largement avantagés (participation et ILT).

Date de la consultation : 21/09/2018

Sujet de la consultation : Mise en place de coffres forts numériques

Votes favorables : S. BLAIRON (CGT), M. BOUBOUNE (CGT), T. DIVEUX (CFE-CGC), F. GAILLARD (CFE-CGC), E. GUAJARDO (CFDT), J. VERNOCHET (CFDT)

Abstention : P. CHARO (CGT)

Décryptage : La direction n'a pas pu fournir de détails relatifs à la sécurité et à la confidentialité des données personnelles. Combien même la solution proposée est assez standard, Philippe est très attaché à certains sujets informatiques, tels que la sécurité, le chiffrement, la RGPD, l'*open source*,... et plus généralement la protection efficace des données personnelles.

Date de la consultation : 18/10/2018

Sujet de la consultation : Transformation d'EDF Renouvelables SA en SAS

Votes favorables : F. GAILLARD (CFE-CGC), F. GOUDEAU (CFDT), E. GUAJARDO (CFDT), J. VERNOCHET (CFDT)

Abstention : S. BLAIRON (CGT), M. BOUBOUNE (CGT), P. CHARO (CGT)

Décryptage : La direction se contente d'expliquer que la transformation a pour objectif de rendre plus agile la gouvernance. La CGT considère que les décisions qui sont prises par le conseil d'administration sont suffisamment importantes (>300M€) pour ne pas perdre le formalisme du CA et laisser le temps nécessaire à la réflexion et à la discussion avec les instances représentatives du personnel, notamment les administrateurs salariés. Par ailleurs, la CGT craint qu'une telle transformation entérine le non-respect de la loi Copé-Zimmermann, qui impose un quota minimum de 40% de femmes dans les conseils d'administration, qui est très loin d'être atteint actuellement. Il est important de souligner que ce vote consultatif n'entrave en rien la direction pour faire ce changement, notamment au regard de la majorité favorable.

Date de la consultation : 18/10/2018

Sujet de la consultation : Transfert de la direction EMR d'EDF Renouvelables France à EDF Renouvelables

Votes favorables : F. GAILLARD (CFE-CGC), F. GOUDEAU (CFDT), E. GUAJARDO (CFDT), J. VERNOCHET (CFDT)

Refus de vote : S. BLAIRON (CGT), M. BOUBOUNE (CGT), P. CHARO (CGT)

Décryptage : La direction aborde ce sujet sous l'angle de la sécurité, la CGT considère donc que la consultation doit avoir lieu préalablement au CHSCT et que le passage direct en CE est une irrégularité dans la procédure, surtout avec des informations incomplètes. La discussion fait ressortir l'éventuel transfert ne résoudrait pas l'ensemble des questions de sécurité pour les salariés. Les élus CGT décident de ne pas prendre part à un vote irrégulier, surtout quand celui-ci laisse nos collègues de *offshore* exposés. La majorité s'étant exprimée favorablement, ce refus n'entrave en rien le transfert.

Avec la CGT, C'est VOUS qui fixez le cap !

Essayez la participation et la transparence! www.fixezlecap.com

Date de la consultation : 20/12/2018

Sujet de la consultation : Procédure d'alerte et conformité groupe

Votes favorables : F. GAILLARD (CFE-CGC), F. GOUDEAU (CFDT), E. GUAJARDO (CFDT), J. VERNOCHET (CFDT)

Abstention : S. BLAIRON (CGT), M. BOUBOUNE (CGT), P. CHARO (CGT)

Décryptage : La CGT reconnaît dans ce dispositif des éléments de cadrage pour la protection des lanceurs d'alerte, mais trouve ce projet insuffisant, du fait qu'un salarié qui ne suivrait pas au pied de la lettre la procédure établie dans ce projet pourrait être condamné pour divulgation de secret professionnel. Par ailleurs, le délai de traitement des alertes n'est nullement limité, ce qui a pour résultat d'allonger des procédures qui nécessiteraient des actions immédiates, ce qui a déjà été le cas. Le vote des élus CGT ne bloque pas le dispositif, mais ils déplorent que le projet ne soit pas plus ambitieux dans la protection des salariés et dans son efficacité à régler les problèmes.

Date de la consultation : 20/12/2018

Sujet de la consultation : Projet d'acquisition d'une société – stricte confidentialité

Votes favorables : S. BLAIRON (CGT), M. BOUBOUNE (CGT), F. GAILLARD (CFE-CGC), F. GOUDEAU (CFDT), E. GUAJARDO (CFDT), J. VERNOCHET (CFDT)

Refus de vote : P. CHARO (CGT)

Décryptage : Comme un an et demi auparavant, la loi veut que les élus donnent un avis motivé, ce qui veut dire qu'ils doivent disposer de tous les éléments nécessaires pour évaluer la proposition de la direction. Lors de ce vote Philippe regrette que la direction n'ait pas fourni le *business plan* de cet investissement et le coût d'acquisition pour la société, ce qui est un minimum pour évaluer si cette acquisition est une bonne décision ou pas. A différence de la fois précédente, Philippe refuse de prendre part au vote, puisqu'il considère la procédure irrégulière, ce qui ne changera rien à l'issue favorable pour la direction.

Date de la consultation : 20/12/2018

Sujet de la consultation : Orientations stratégiques et leurs conséquences sur l'emploi

Votes favorables : S. BLAIRON (CGT), M. BOUBOUNE (CGT), P. CHARO (CGT), F. GAILLARD (CFE-CGC), F. GOUDEAU (CFDT), E. GUAJARDO (CFDT), J. VERNOCHET (CFDT)

Décryptage : A cette occasion, le CE avait décidé de se faire assister par un expert indépendant, ce qui est indispensable pour la CGT lorsque les sujets sont aussi importants. Malgré les difficultés pour mener à bien sa mission suite à la non transmission de tous les éléments demandés à la direction, l'expert s'est concentré sur le plan solaire et a soulevé des points et recommandations intéressants, que le CE a soutenu à l'unanimité. La CGT a profité du travail de l'expert pour étudier de façon plus globale le problème, dans ce sens, un des élus CGT a fait une déclaration complémentaire, tout en soutenant la décision unanime du CE.

Avec la CGT, C'est VOUS qui fixez le cap !

Essayez la participation et la transparence! www.fixezlecap.com

RAPPEL : QUELQUES VOTES DES ELUS lors de la mandature 2013 - 2017 du CE

(en gras le vote de vos candidats CGT, liste complète des votants pour chaque consultation/résolution)

22.07.2015 Assistance juridique et assurance proposée au CE par Solucia

M. BOUBOUNE (CGT)	<i>Favorable</i>
P. CHARO (CGT)	<i>Favorable</i>
CFDT (EG)	<i>Défavorable</i>
Non Inscrit (DH)	<i>Abstention</i>
CFE - CGC (RM)	<i>Abstention</i>
CFE - CGC (ER)	<i>Abstention</i>

22.07.2015 Résolution pour la participation de la Commission Formation à l'élaboration du support de l'entretien professionnel.

M. BOUBOUNE (CGT)	<i>Favorable</i>
P. CHARO (CGT)	<i>Favorable</i>
CFDT (EG)	<i>Abstention</i>
Non Inscrit (DH)	<i>Défavorable</i>
CFE - CGC (RM)	<i>Favorable</i>
CFE - CGC (ER)	<i>Abstention</i>

10.12.2014 Accord général relatif à la durée et à l'aménagement du temps de travail et les deux avenants présentés par la direction (avenant fixant la suppression du décompte journalier des heures supplémentaires)

M. BOUBOUNE (CGT)	<i>Défavorable</i>
P. CHARO (CGT)	<i>Défavorable</i>
CFDT (EG)	<i>Favorable</i>
Non Inscrit (DH)	<i>Favorable</i>
CFE - CGC (RM)	<i>Favorable</i>
CFDT (JV)	<i>Favorable</i>

22.01.2015 Accord relatif à l'augmentation des salaires proposé par la direction (avenant dépourvu d'une base d'augmentation fixe correspondant au niveau de l'inflation et enveloppe globale insuffisante)

M. BOUBOUNE (CGT)	<i>Défavorable</i>
P. CHARO (CGT)	<i>Défavorable</i>
CFDT (EG)	<i>Favorable</i>
Non Inscrit (DH)	<i>Favorable</i>
CFE - CGC (ER)	<i>Favorable</i>
CFDT (JV)	<i>Favorable</i>

23.04.2015 Avenant relatif à l'égalité professionnelle homme/femme (avenant ne progressant pas sur l'aménagement d'un dispositif petite enfance et ne favorisant pas l'évolution professionnelle des femmes)

M. BOUBOUNE (CGT)	<i>Défavorable</i>
P. CHARO (CGT)	<i>Défavorable</i>
CFDT (EG)	<i>Favorable</i>
Non Inscrit (DH)	<i>Favorable</i>
CFE - CGC (GB)	<i>Favorable</i>
CFDT (JV)	<i>Favorable</i>

22.07.2015 Résolution pour régularisation des entretiens professionnels pour les femmes revenant de congé maternité (pas de traçabilité des entretiens)

M. BOUBOUNE (CGT)	<i>Favorable</i>
P. CHARO (CGT)	<i>Favorable</i>
CFDT (EG)	<i>Défavorable</i>
Non Inscrit (DH)	<i>Défavorable</i>
CFE - CGC (RM)	<i>Abstention</i>
CFE - CGC (ER)	<i>Abstention</i>

19.05.2016 Consultation sur la situation

19.05.2016 Consultation relative à la

Avec la CGT, C'est VOUS qui fixez le cap !

Essayez la participation et la transparence! www.fixezlecap.com

économique et financière

M. BOUBOUNE (CGT)	<i>Refus avis</i>
P. CHARO (CGT)	<i>Refus avis</i>
CFDT (JV)	<i>Favorable</i>
NI-CFDT (MC-N)	<i>Abstention</i>
CFE - CGC (GB)	<i>Abstention</i>
CFE - CGC (ER)	<i>Abstention</i>

(sur la base d'une transmission de documents tardive et incomplète)

19.07.2016 Désignation d'un cabinet expert en vue de trois consultations : stratégie, politique sociale et situation économique et financière (expertise indispensable pour apporter un avis éclairé)

M. BOUBOUNE (CGT)	<i>Favorable</i>
P. CHARO (CGT)	<i>Favorable</i>
Non Inscrit (AC)	<i>Favorable</i>
NI-CFDT(MC-N)	<i>Favorable</i>

(la CGT remercie les suppléants pour leur soutien)

politique sociale : durée du travail

M. BOUBOUNE (CGT)	<i>Défavorable</i>
P. CHARO (CGT)	<i>Défavorable</i>
CFDT (JV)	<i>Favorable</i>
CFE - CGC (GB)	<i>Défavorable</i>
CFE - CGC (ER)	<i>Défavorable</i>

(sur une base incomplète de documents comportant des erreurs, notamment par rapport au décompte des heures supplémentaires et travail le week-end)

18.10.2016 Consultation sur les orientations stratégiques (essentielle dans le contexte des contraintes financières de EDF)

M. BOUBOUNE (CGT)	<i>Défavorable</i>
P. CHARO (CGT)	<i>Défavorable</i>
CFDT (EG)	<i>Favorable</i>
CFDT(JV)	<i>Défavorable</i>
CFE-CGC (ER)	<i>Défavorable</i>
CFE-CGC (ER)	<i>Défavorable</i>

Il est intéressant de noter que **sans l'absence des élus des autres organisations syndicales le 19 Juillet 2016**, la CGT n'aurait sans doute jamais pu faire passer la désignation d'un expert en vue des consultations Rebsamen (C'était sa 3^{ème} tentative après deux échecs car minoritaire). Ces expertises sont **aujourd'hui unanimement reconnues par les élus et ont permis de découvrir le système opaque des ILT ou encore de challenger le regroupement immobilier Sud** en particulier via l'expertise des 2 CHSCT proposées par des membres de la liste CGT.

18.05.2017 Consultation relative à la politique sociale de l'entreprise

	M. BOUBOUNE CGT	P. CHARO CGT	EG CFDT	JV CFDT
Handicap	<i>Favorable</i>	<i>Favorable</i>	<i>Favorable</i>	<i>Favorable</i>
1% logement	<i>Favorable</i>	<i>Favorable</i>	<i>Favorable</i>	<i>Favorable</i>
Taxe apprentissage	<i>Favorable</i>	<i>Favorable</i>	<i>Favorable</i>	<i>Favorable</i>
Egalité professionnelle	<i>Défavorable</i>	<i>Défavorable</i>	<i>Favorable</i>	<i>Favorable</i>
Bilan social	<i>Abstention</i>	<i>Abstention</i>	<i>Favorable</i>	<i>Abstention</i>
Evolution emploi	<i>Défavorable</i>	<i>Défavorable</i>	<i>Favorable</i>	<i>Favorable</i>
Contrats précaires	<i>Favorable</i>	<i>Favorable</i>	<i>Favorable</i>	<i>Favorable</i>
Durée de travail	<i>Défavorable</i>	<i>Défavorable</i>	<i>Favorable</i>	<i>Favorable</i>
Bilan formation	<i>Favorable</i>	<i>Abstention</i>	<i>Favorable</i>	<i>Favorable</i>
Santé Sécurité	<i>Abstention</i>	<i>Abstention</i>	<i>Favorable</i>	<i>Favorable</i>
POLITIQUE SOCIALE	<i>Abstention</i>	<i>Défavorable</i>	<i>Favorable</i>	<i>Favorable</i>

Avec la CGT, C'est VOUS qui fixez le cap !

Essayez la participation et la transparence! www.fixezlecap.com