



CRISE DU CORONAVIRUS PROTEGEZ-VOUS ET VOS PROCHES

17 Mars 2020

LA DIRECTION N'A PAS ENCORE PRIS LA MESURE DE LA CRISE

Il y a encore une semaine, peu de monde imaginait l'ampleur qu'allait prendre la crise du coronavirus en France. La CGT comprend donc parfaitement que cette situation exceptionnelle puisse entraîner un certain cafouillage initial avec ce changement de paradigme.

Cependant depuis le CSE exceptionnel de vendredi matin dernier, il y avait largement le temps d'adresser des messages clairs pour que les salariés sachent à quoi s'en tenir concrètement à partir de lundi 16 Mars. Cela n'a pas été le cas et n'est toujours pas le cas aujourd'hui mardi 17 Mars.

Il est en effet inadmissible :

- **de mettre en situation de danger des salariés sur le lieu de travail** comme cela s'est produit hier sur Colombiers et nombre d'antennes de maintenance avec une présence inutile dans les bureaux, imposée et dans nombre de cas sans présence ni instruction claire des managers.
- **de continuer à entretenir le flou comme aujourd'hui en Bretagne** où l'on a demandé aux techniciens et autres salariés de Renouvelables Services de se retrouver réunis dans un même bureau sans aucune tâche
- **de continuer des opérations de maintenance préventives non indispensables comme c'est le cas en zone Nord** contrairement à la zone Sud qui a adopté avec bon sens (et surtout l'amicalité de nos élus) un mode astreinte adapté à la situation
- **d'avoir interrompu le dialogue social et mis en place des PCA par direction sans informer/consulter les élus des CSSCT et du CSE**

En laissant la responsabilité aux directeurs d'établir leurs propres PCA (plans de continuation d'activité) et **la liberté aux managers de prendre des mesures à leur niveau au risque d'une incohérence flagrante (cf zone Nord / zone Sud)** alors qu'ils ne disposent pas des informations suffisantes, la direction démontre qu'elle n'a pas pris la mesure de la crise sanitaire. Celle-ci risque en effet de déborder notre système de santé public, déjà en crise et en bien mauvais état compte tenu de la gestion purement financière de réduction des effectifs et des coûts qui est menée depuis de trop nombreuses années. (cf mouvement de grève et crise des urgences)

SERVICE PUBLIC / PRODUCTION D'ELECTRICITE

C'est étonnant comme le discours de la direction est à géométrie variable en ce qui concerne notre activité. Lorsqu'il s'agit de justifier notre Convention Collective d'Ingénierie (Syntec) en lieu et place du statut IEG d'EDF, RTE ou encore Enedis, la direction nous a maintes fois spécifié que notre activité privée et commerciale ne relevait pas du service public ni de la production d'électricité mais bien de l'ingénierie. Comment justifier dans ce cas auprès des salariés de commencer nombre de messages par le terme de service public pour justifier l'injustifiable c'est-à-dire la mise en danger des salariés en maintenant les opérations non critiques de maintenance préventive ou de petit correctif. **La CGT demande à ce que les interventions soient gérées en mode astreinte et réservées au correctif critique ayant le meilleur rapport durée d'intervention/gain de production.** Ainsi, pour la CGT, l'intervention sur un poste permettant une reprise de la production d'un parc complet peut être justifiée mais **une MCR de 4 jours sur une machine isolée doit être décalée au même titre que bien sûr l'ensemble des maintenances préventives semestrielles ou annuelles.** En tout état de cause, une position claire et cohérente de la direction doit être présentée et discutée avec les élus pour décider au niveau national de la conduite uniforme à adopter dans l'ensemble des antennes.

Avec la CGT, C'est VOUS qui fixez le cap !

Essayez la participation et la transparence! www.fixezlecap.com



CRISE DU CORONAVIRUS PROTEGEZ-VOUS ET VOS PROCHES

17 Mars 2020

LA CGT PREND SES RESPONSABILITES – DROIT DE RETRAIT

Dès vendredi 13 après-midi, la CGT adressait à la direction des demandes d'éclaircissements suite au flou des échanges en CSE du matin. Nous vous joignons le mail adressé par la CGT au Président du CSE ainsi que la réponse apportée le lundi matin.

Il est à noter que lors de l'échange CSE de vendredi 13 matin :

- **12 points ont évoqués verbalement** sans aucune transmission de document formel malgré la demande CGT de disposer d'un document écrit
- **Une notion de « télétravail dégradé »** pour les salariés devant garder les enfants à la maison était mise en avant par la DRH sans que cette notion soit très claire ni définie.
- **Les élus ont demandé une information immédiate de l'ensemble des salariés pour le dispositif d'arrêt de travail pour garde d'enfants** sans susciter un enthousiasme de la direction, en charge d'assurer la déclaration de ces arrêts de travail sur le site dédié mis en place par le gouvernement
- **Sur nombre de points concrets, la direction a dit soit être en attente des instructions d'EDF (très générales d'ailleurs...) soit a renvoyé vers la ligne managériale.**

Par ailleurs, face au cafouillage observés depuis lundi matin chez Renouvelables Services et compte tenu de la spécificité de l'activité de maintenance, **le secrétaire CGT de la CSSCT O&M a adressé un mail à ce jour avec une réponse plutôt succincte.**

Par ailleurs, ce matin des salariés de Bretagne, après avoir alerté leur direction sans résultat, nous ont interpellé face à une mise en danger inutile et discordante par rapport à la position du management en zone Sud. **Nous leur avons conseillé d'exercer leur droit de retrait ce que nous conseillons à tout salarié auquel on imposerait une action qui le met en danger (NB : le droit de retrait ne peut faire l'objet de sanction ni de diminution de la rémunération mais il doit bien sûr être justifié par celui qui l'exerce).**

N'hésitez pas à nous informer/consulter en cas de doute.

CORONAVIRUS : INFORMEZ-VOUS ET PROTEGEZ-VOUS

Face à une crise aussi inattendue, **il convient de ne pas céder à la panique, de s'informer et d'adopter les bonnes pratiques pour se protéger et protéger les autres.** Bon nombre de rumeurs fantaisistes et anxiogènes circulent sur le net et les réseaux sociaux.

Nous vous conseillons donc de vous référer au SITE OFFICIEL qui aborde tous les aspects de la crise du coronavirus et est mis à jour en permanence :

[https://www.gouvernement.fr/info-coronavirus#xtor=SEC-3-GOO-{{adgroup}}-\[425080454098\]-search-\[coronavirus%20maladie](https://www.gouvernement.fr/info-coronavirus#xtor=SEC-3-GOO-{{adgroup}}-[425080454098]-search-[coronavirus%20maladie)

Vous y trouverez tous les renseignements pratiques :

- Attestation nécessaire pour circuler
- Geste barrières
- Mesures des restriction
- Questions/réponses etc...

LIEN SPECIAL ARRET POUR GARDE D'ENFANTS MOINS DE SEIZE ANS <https://declare.ameli.fr/>

Avec la CGT, C'est VOUS qui fixez le cap !

Essayez la participation et la transparence! www.fixezlecap.com



CRISE DU CORONAVIRUS PROTEGEZ-VOUS ET VOS PROCHES

17 Mars 2020

ADRESSE MAIL CONFIDENTIELLE: cgt.edfer@gmail.com

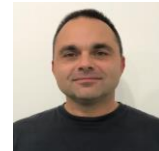
VOS CONTACTS SYNDICAUX CGT



Laurent SMAGGHE
RS CGT - élu CEE EDF
Resp. relations indus.
Direction EMR
La Défense



Manuella BOUBOUNE
DS CGT – élue CGF EDF
Comptable
Dir. Financière France
La Défense



Michel FOLLY-CASTAY
Référént syndical Sud
Resp. régional de sécurité
EDF R Services
Colombiers

VOS 12 ELUS CGT AU CSE



Cédric LIEGEOIS*
Tech. de maintenance
Région Nord
EDF R Services
Centrale PV de Toul



Manuella BOUBOUNE
Ex-Trésorière CSE
Comptable
Dir. Financière France
La Défense



Damien LOPEZ*
Tech de maintenance
Région Sud
EDF R Services
Colombiers



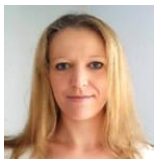
Agnès ALAMI DRISSI
Gestionnaire des ventes
Direction financière
EDF R Services
Colombiers



Frédéric LARQUIER*
Tech. de maintenance
Région Sud
EDF R Services
Colombiers



Marc ASANOVIC*
Technicien coordinateur
Région Nord
EDF R Services
Moselle - Faulquemont



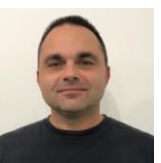
Monika RAZNY*
Head of Treasury Dept
Dir. Finance corporate
EDF R
La Défense



Philippe CHARO
Chargé de mission
Dir. Ingénierie
EDF R
La Défense



Monica MURILLO*
Chef de Projet
EDF R
Direction Industrie
La Défense



Michel FOLLY-CASTAY
Resp. régional sécurité
EDF R Services Sud
Colombiers

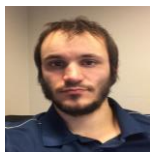


Frédérique PORTRAIT
Chef de projet
Développement Sud
EDF R France
Beziers



David RODRIGUEZ
Resp. Cell. déploiement
DSI
EDF R
Colombiers

VOS 5 REPRESENTANTS DE PROXIMITE CGT



Kevin DAS NEVES*
RP OUEST
Mechanical engineer
Field Support
Cormelle



Christine MENDES*
RP PARIS
Resp.recrutement
DRH Groupe
La Défense



Marc ASANOVIC*
RP EST
Technicien coordinateur
Maintenance
Moselle - Faulquemont



Frédérique PORTRAIT
RP OCCITANIE
Chef de projet
Développement Sud
Beziers



Robin DELAHAYES*
RP OCCITANIE
Tech coordinateur
Maintenance
Villeveyrac

CSST Risques sédentaires A. ALAMI DRISSI	CSST O&M M. FOLLY-CASTAY F.LARQUIER	Commission Economique P. CHARO	Commission Sociale M. MURILLO	Commission ASC M.RAZNY D.RODRIGUEZ
---	--	--	---	---

Nota Bene : si vous souhaitez **vous désinscrire** de la liste de diffusion de nos newsletters, merci d'adresser un mail à laurent.smagghe@edf-en.com

Avec la CGT, C'est VOUS qui fixez le cap !

Essayez la participation et la transparence! www.fixezlecap.com